

Wskaźniki cen produkcji budowlano-montażowej w lutym 2019 r.

20.03.2019 r.



Wzrost cen w budownictwie w porównaniu z poprzednim miesiącem

Według wstępnych danych w lutym 2019 r. ceny produkcji budowlano-montażowej były wyższe o 0,1% w porównaniu z ubiegłym miesiącem i o 3,6% w porównaniu z lutym 2018 r.

W stosunku do poprzedniego miesiąca zanotowano wzrost cen budowy budynków o 0,2% oraz budowy obiektów inżynierii lądowej i wodnej o 0,1%. Ceny robót budowlanych specjalistycznych utrzymały się na poziomie zbliżonym do zanotowanego przed miesiącem.

W porównaniu z lutym 2018 r. podniesiono ceny budowy budynków (o 4,3%), budowy obiektów inżynierii lądowej i wodnej (o 3,6%) oraz robót budowlanych specjalistycznych (o 2,9%).

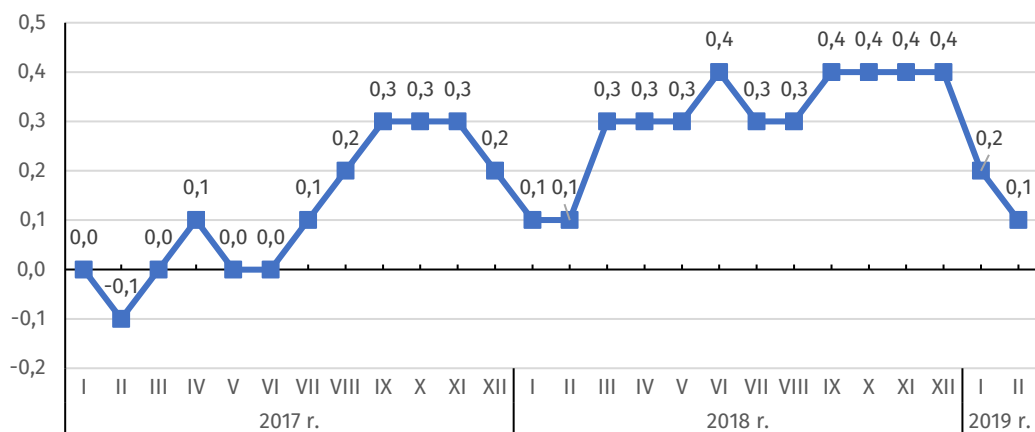
Tablica 1. Wskaźniki cen produkcji budowlano-montażowej w lutym 2019 r.

WYSZCZEGÓLNIENIE	I 2019=100		II 2019=100		I-II 2019	
	XII 2018=100	analogiczny okres 2018=100	I 2019=100	XII 2018=100	I-II 2018	
WSKAŹNIKI CEN PRODUKCJI BUDOWLANO-MONTAŻOWEJ						
OGÓŁEM	100,2	103,6*	103,6	100,1	100,3	103,6
Budowa budynków ^{a)}	100,2	104,3	104,3	100,2	100,4	104,3
Budowa inżynierii lądowej i wodnej ^{a)}	100,1*	103,7*	103,6	100,1	100,2	103,6
Roboty budowlane specjalistyczne	100,1*	102,9	102,9	100,0	100,1	102,9

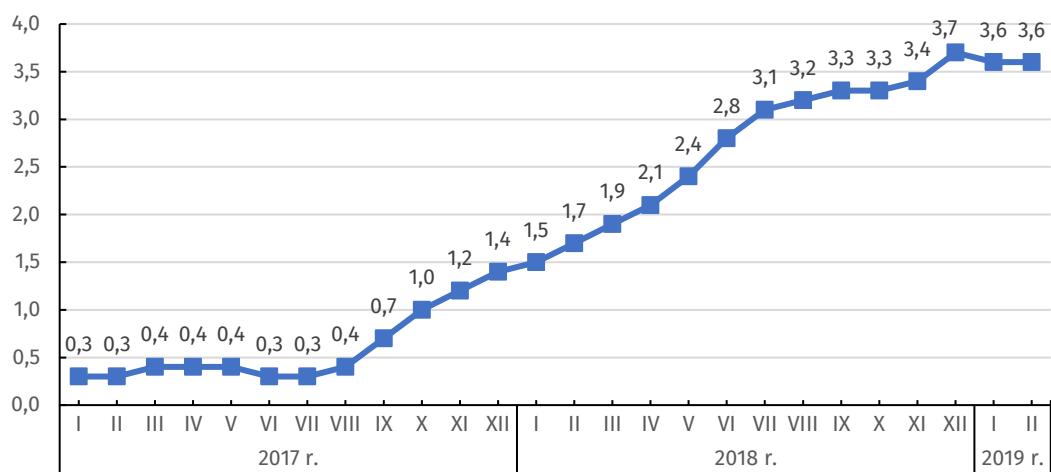
^{a)} Nazwa skrócona według PKD 2007

* Dane zmienione w stosunku do wcześniej opublikowanych.

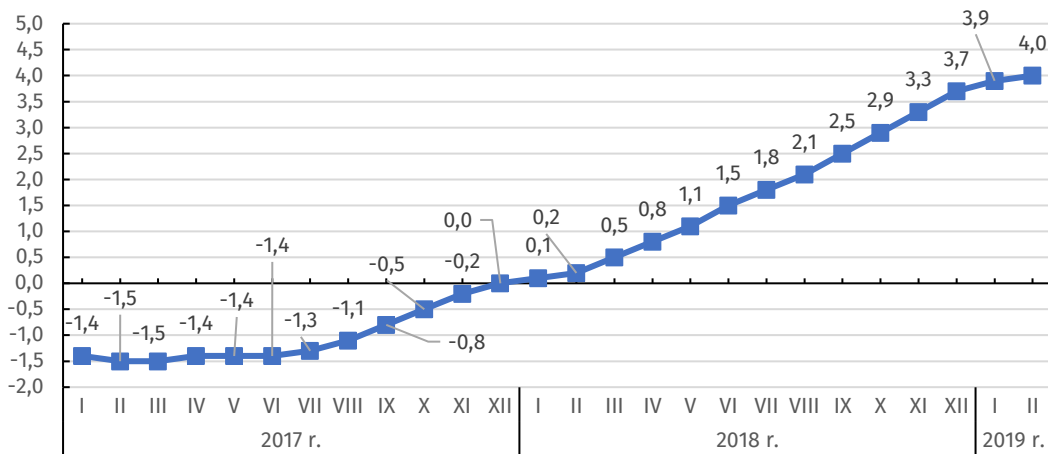
Wykres 1. Ceny produkcji budowlano-montażowej w latach 2017-2019 (zmiana w % do okresu poprzedniego)



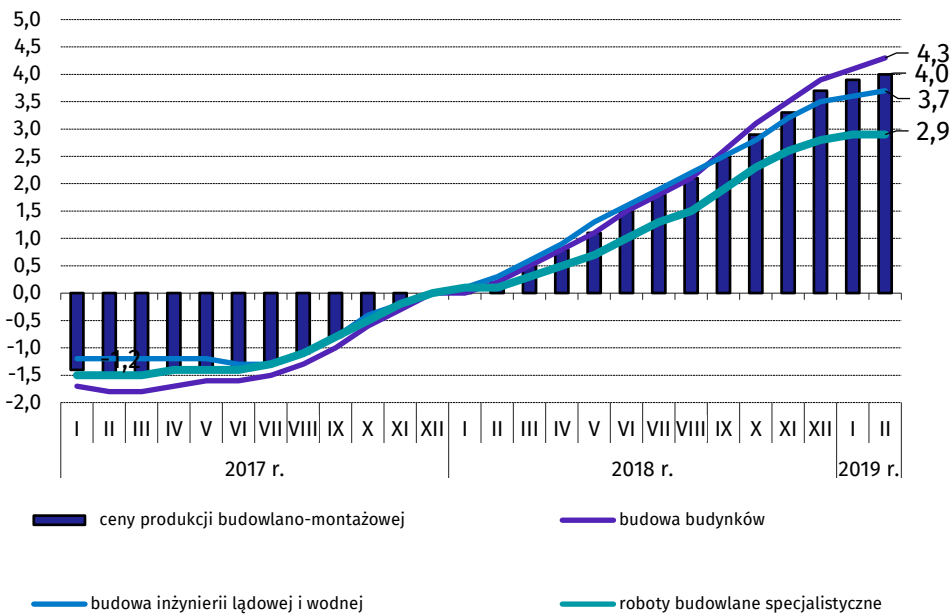
Wykres 2. Ceny produkcji budowlano-montażowej w latach 2017-2019 (zmiana w % do analogicznego okresu roku poprzedniego)



Wykres 3. Ceny produkcji budowlano-montażowej w latach 2017-2019 (zmiana w % do XII 2017)



Wykres 4. Ceny produkcji budowlano-montażowej według działów PKD w latach 2017-2019 (zmiana w % do XII 2017 roku)



Opracowanie merytoryczne:

Departament Handlu i Usług
Bożena Kudelska

Tel: 22 608 3607

e-mail: B.Kudelska@stat.gov.pl

Rozpowszechnianie:

Rzecznik Prasowy Prezesa GUS

Karolina Dawidziuk

Tel: 22 608 3475, 22 608 3009

e-mail: rzecznik@stat.gov.pl

Wydział Współpracy z Mediami

Tel: 22 608 3491, 22 608 3804

e-mail: obslugaprasowa@stat.gov.pl



www.stat.gov.pl



[@GUS_STAT](https://twitter.com/GUS_STAT)



[@GlownyUrzadStatystyczny](https://www.facebook.com/GlownyUrzadStatystyczny)

Powiązane opracowania

[Biuletyn Statystyczny](#)

[Informacje sygnałne](#)

Temat dostępny w bazach danych

[Dziedzinowa Baza Wiedzy Ceny](#)

[Bank Danych Makroekonomicznych](#)

[Wskaźniki cen \(Obszary tematyczne: Ceny, Handel\)](#)

Ważniejsze pojęcia dostępne w słowniku

[Wskaźnik cen produkcji budowlano-montażowej](#)