

## Wskaźniki cen produkcji budowlano-montażowej w kwietniu 2019 r.

22.05.2019 r.



Wzrost cen w budownictwie w porównaniu z poprzednim miesiącem

Według wstępnych danych w kwietniu 2019 r. ceny produkcji budowlano-montażowej były wyższe o 0,4% w porównaniu z ubiegłym miesiącem i o 3,8% w porównaniu z kwietniem 2018 r.

W stosunku do poprzedniego miesiąca zanotowano wzrost cen budowy budynków oraz budowy obiektów inżynierii lądowej i wodnej po 0,4%. Ceny robót budowlanych specjalistycznych zwiększyły się o 0,2%.

W porównaniu z kwietniem 2018 r. podniesiono ceny budowy budynków (o 4,4%), budowy obiektów inżynierii lądowej i wodnej (o 3,7%) oraz robót budowlanych specjalistycznych (o 3,1%).

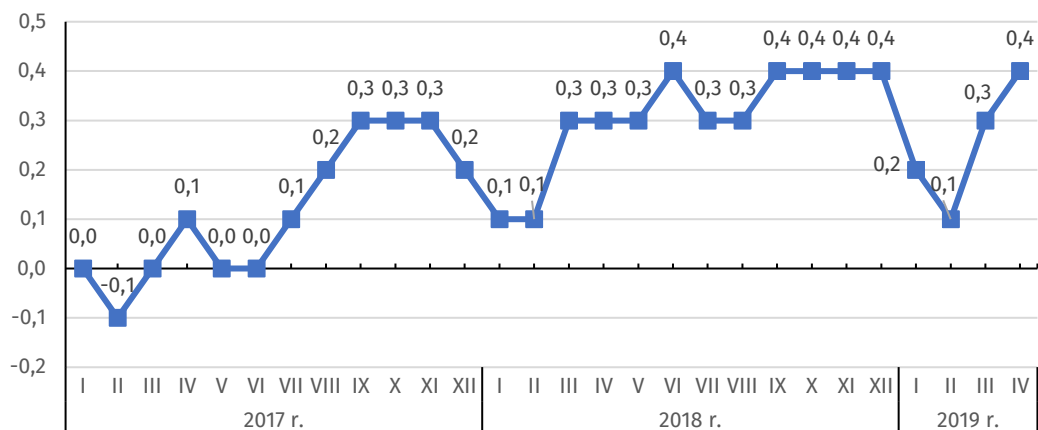
**Tablica 1. Wskaźniki cen produkcji budowlano-montażowej w kwietniu 2019 r.**

WYSZCZEGÓLNIENIE	III 2019		IV 2019		I-IV 2019	
	II 2019=100	analogiczny okres 2018=100	III 2019=100	XII 2018=100	I-IV 2018=100	
<b>OGÓŁEM</b>	<b>100,3</b>	<b>103,7</b>	<b>103,8</b>	<b>100,4</b>	<b>101,0</b>	<b>103,7</b>
Budowa budynków <sup>a)</sup>	100,3	104,3	104,4	100,4	101,1	104,3
Budowa obiektów inżynierii lądowej i wodnej <sup>a)</sup>	100,3*	103,6*	103,7	100,4	100,9	103,6
Roboty budowlane specjalistyczne	100,2	103,1	103,1	100,2	100,6	103,0

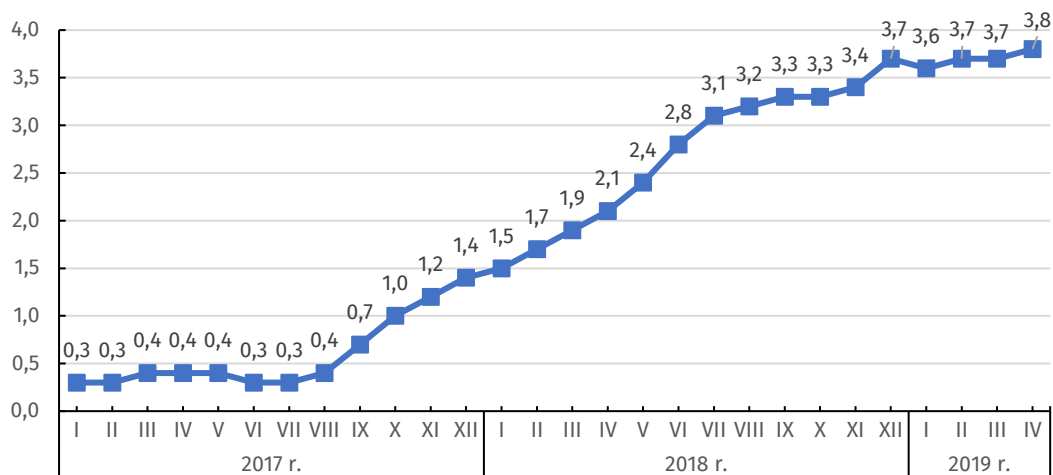
<sup>a)</sup> Nazwa skrócona według PKD 2007

\* Dane zmienione w stosunku do wcześniej opublikowanych.

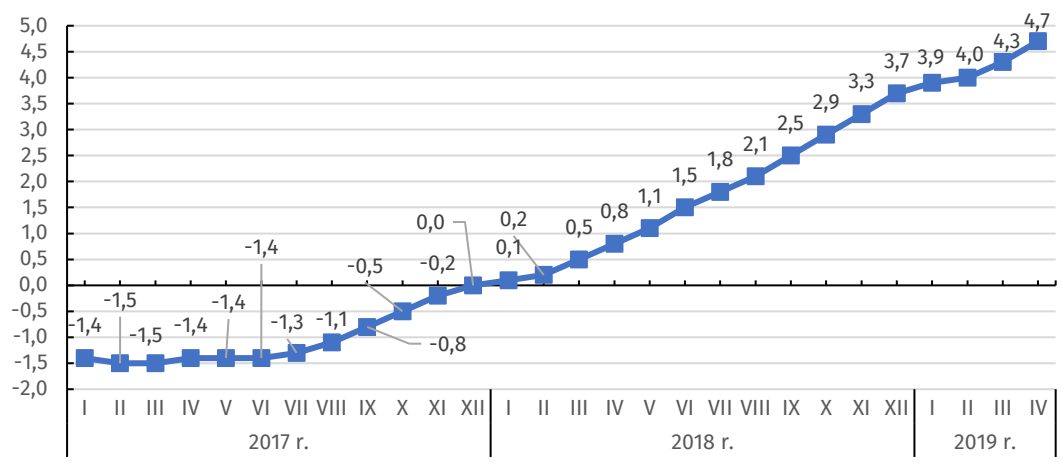
**Wykres 1. Ceny produkcji budowlano-montażowej w latach 2017-2019 (zmiana w % do okresu poprzedniego)**



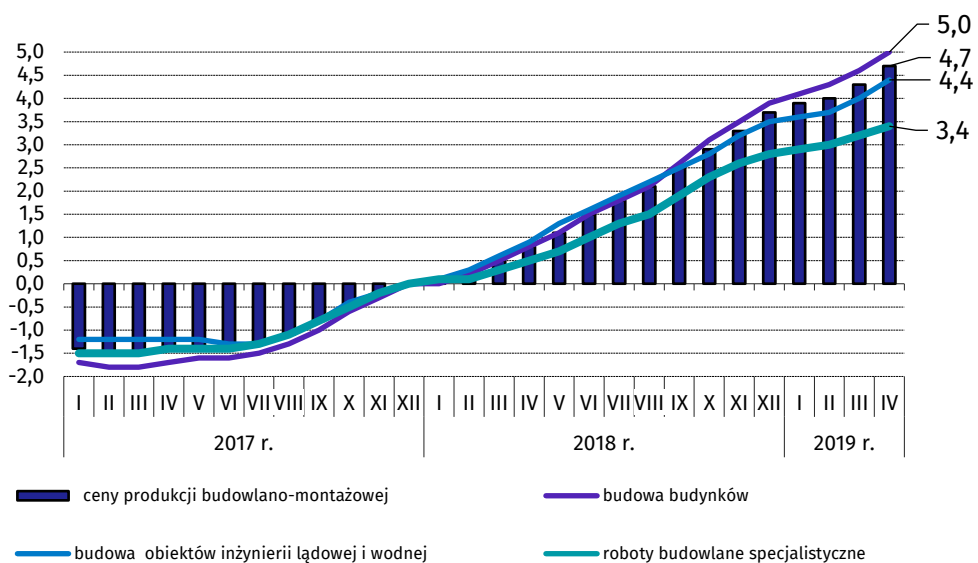
**Wykres 2. Ceny produkcji budowlano-montażowej w latach 2017-2019 (zmiana w % do analogicznego okresu roku poprzedniego)**



**Wykres 3. Ceny produkcji budowlano-montażowej w latach 2017-2019 (zmiana w % do XII 2017)**



**Wykres 4. Ceny produkcji budowlano-montażowej według działów PKD w latach 2017-2019 (zmiana w % do XII 2017 roku)**



Opracowanie merytoryczne:

**Departament Handlu i Usług**  
**Bożena Kudelska**

Tel: 22 608 3607

e-mail: [B.Kudelska@stat.gov.pl](mailto:B.Kudelska@stat.gov.pl)

Rozpowszechnianie:

**Rzecznik Prasowy Prezesa GUS**

**Karolina Dawidziuk**

Tel: 22 608 3475, 22 608 3009

e-mail: [rzecznik@stat.gov.pl](mailto:rzecznik@stat.gov.pl)

**Wydział Współpracy z Mediami**

Tel: 22 608 3491, 22 608 3804

e-mail: [obslugaprasowa@stat.gov.pl](mailto:obslugaprasowa@stat.gov.pl)



[www.stat.gov.pl](http://www.stat.gov.pl)



[@GUS\\_STAT](https://twitter.com/GUS_STAT)



[@GlownyUrzadStatystyczny](https://www.facebook.com/GlownyUrzadStatystyczny)

#### **Powiązane opracowania**

[Biuletyn Statystyczny](#)

[Informacje sygnałne](#)

#### **Temat dostępny w bazach danych**

[Dziedzinowa Baza Wiedzy Ceny](#)

[Bank Danych Makroekonomicznych](#)

[Wskaźniki cen \(Obszary tematyczne: Ceny, Handel\)](#)

#### **Ważniejsze pojęcia dostępne w słowniku**

[Wskaźnik cen produkcji budowlano-montażowej](#)